

脳ドックとは？

脳卒中の予防、脳腫瘍の早期発見、血管性認知症の予防などをめざした脳の健康診断です。

脳ドックは、健康な方、自覚症状のない方だけでなく高血圧、糖尿病、高脂血症、肥満、喫煙などの脳卒中の危険因子を持たれている方におすすめる脳の健康診断です。

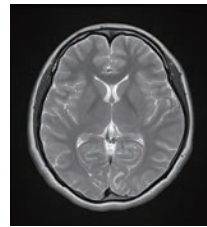
日本は高齢化社会となり平均寿命は延びましたが、脳梗塞や認知症は増えています。これからは寝たきりにならず、介護を必要としない健康寿命を延ばすことが重要になってきました。脳ドックでは無症状の脳梗塞や脳出血、脳血管の狭窄や閉塞、未破裂動脈瘤、脳腫瘍などが発見されることがあります。また、脳萎縮や血管性認知症の傾向もある程度把握できます。

脳ドックで見つかりやすい病気

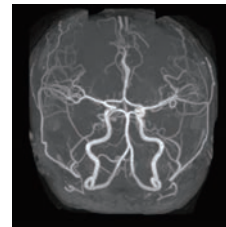
- ◆ 無症状の脳梗塞 脳出血 ◆ 未破裂動脈瘤 ◆ 脳腫瘍（髄膜腫、下垂体腫瘍、聴神経腫瘍など）
- ◆ 脳動静脈奇形 血管腫 もやもや病 ◆ 脳血管の狭窄 閉塞 ◆ 脳萎縮 水頭症 血管性認知症の傾向

当院のMRI装置は 3.0 テスラです

3.0 テスラのMRI装置は、1.5 テスラと比べて、撮影画像もきれいで検査時間も短いのが特徴です。また、脳血管の描出がより鮮明になり、微小な動脈瘤の発見につながることを期待できます。そして、脳血流測定や頸動脈狭窄に伴うプラークの描出も可能となります。



【断層画像】



【脳血管】



【脳動脈瘤】



自分の健康状態を知って現状の対策を考え
脳卒中などの脳の病気を予防しましょう

院長 佐藤 昇樹



MRI ってどんな検査？

MRI（磁気共鳴画像）とは、放射線を使わない画像診断です。ペースメーカーを使用されている方は検査できません。

① 事前説明

疑問点があれば遠慮なくお尋ねください。



② 更衣室にて検査着に着替えます

時計やネックレスなど金属類はすべて外してください。検査機器に引き寄せられたり火傷などの恐れがあります。



③ スタッフと一緒にMRI室へ入ります

耳栓をお渡しします。その後ヘッドホンもお渡ししますのでそれらを付けてベッドに横になります。



④ 約 20 分間じっとしておきます

スタッフのアナウンスがあり検査が始まります。少し大きな音がします。何かありましたら手元のボタンを押してください。



⑤ 検査終了

終了後、スタッフがベッドまで行きますので、そのままお待ちください。

脳ドック Q & A

Q 脳卒中とはどういう病気ですか？

A 脳卒中には、脳の血管が詰まる脳梗塞、脳の血管が破れる脳出血、動脈瘤が破裂するくも膜下出血があります。症状としては、半身のしびれ、舌もつれ、めまい、視野障害、二重視・頭痛などがあります。

Q どんな人が脳ドックを受けていますか？

A 脳卒中の危険因子を持っている人だけでなく、動脈瘤の家族歴がある人、物忘れが気になり認知症が心配な人、脳萎縮や脳腫瘍が心配な人などです。脳の健康チェックとして利用されています。

Q MRAとは何ですか？

A MRA（磁気共鳴血管画像）とは造影剤を使用しない血管撮影です。血管の閉塞や狭窄・脳動脈瘤の有無などを調べます。

Q 頸動脈エコー検査とは何ですか？

A 頸動脈の血管壁の状態、血液の流れる速さや動脈硬化・狭窄の程度を調べます。日本脳ドック学会では、MRI検査とともに頸動脈エコー検査も推奨しています。

Q 脈波検査とは何ですか？

A 動脈硬化の進み具合、血管年齢、動脈が細くなっていないかどうか調べます。全身の動脈硬化の程度をみます。

脳ドックの料金

A コース 簡易脳ドック	脳MRI	21,600円 (税込) 約1.5時間
B コース 基本脳ドック	脳MRI・脳MRA	32,400円 (税込) 約2時間
C コース 精密脳ドック①	脳MRI・脳MRA・頸部MRI・頸動脈エコー検査	37,800円 (税込) 約2.5時間
D コース 精密脳ドック②	脳MRI・脳MRA・心電図・脈波検査・血液検査	48,600円 (税込) 約2.5時間

診療時間	月	火	水	木	金	土
午前 9:00～12:30	○	○	○	○	◎	○
午後 15:00～18:00	○	○	休診	○	○	休診

○ 一般診療（初診・再診）
◎ 一般診療（初診・再診）+ 内科（予約診療）

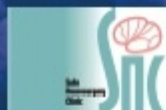
脳ドックは予約制です。
ご希望の時間をご相談ください。



医療法人 啓樹会
さとう脳外科クリニック
〒721-0926 広島県大門町3丁目28-43
TEL:084-940-5855 FAX:084-940-5825

脳ドックのご案内

平均寿命は延びていますが
健康寿命が大切です



医療法人 啓樹会
さとう脳外科クリニック
脳神経外科・放射線科・内科・リハビリテーション科